

# Devenir Mécène



Vous souhaitez  
nous soutenir  
dans nos actions ?

Avant de commencer à vous parler de notre  
projet, nous allons vous présenter notre  
association.

Plus d'une centaine d'artistes en herbe  
motivés, parfois des vieux de 24 ans et plus,  
encadrés par des professionnels confirmés...



*"Marco Polo et la princesse de Chine" 2015*



# Contenu du support



## Présentation de l'association

L'EdS - Un état d'esprit  
Structure unique en Bourgogne  
4 chœurs  
Nous découvrir encore plus

## Les professionnels

Présentation  
Témoignages

## Nos partenaires actuels

## Pourquoi devenir mécène ?

Contexte  
Présentation d'une création

## Qu'avez-vous à y gagner ?

Présentation

# Présentation de l'association







"Le chant des sirènes" 2022

L'EdS -Ecole du Spectateur, c'est un état d'esprit !

### Aventure collective et philosophie d'éducation

Au-delà d'une pratique artistique de haut niveau, le projet de l'EdS – Ecole du Spectateur s'inscrit dans une véritable philosophie d'éducation, une aventure collective et éducative formant des citoyens cultivés, aux oreilles intelligentes et à l'oeil critique. Le chant est aussi prétexte à une éducation globale : écoute, concentration, respect, maîtrise de soi, communication et partage.

### La qualité d'un encadrement de professionnel

L'EdS permet de travailler dans des conditions dignes des professionnels et avec des professionnels du spectacle, en chant, théâtre et danse, mais aussi (selon les projets) cirque, marionnettes... Cela favorise la rencontre et la collaboration entre amateurs et professionnels.





"Elémentaire, mon cher !" 2021

## Sans test d'entrée, ni audition

L'EdS veut donner à l'enfant la possibilité de chanter sur scène, de s'appropriier un lieu de spectacle. Sans test d'entrée ni audition, et en dehors du temps scolaire, elle accueille enfants, adolescents et jeunes adultes pour une pratique de la voix et des arts de la scène encadrée par des professionnels.

## Le parrain

Chaque nouvel arrivant est parrainé par un enfant plus âgé. Et si la voix déraile, l'enfant lève la main et le parrain le soutient. Le droit à l'erreur est reconnu comme processus de progression.





# Unique en Bourgogne !

## Du Créa (d'Aulnay-Sous-Bois) à l'EdS (du Creusot)

Tout est parti d'une conviction partagée, celle de Didier Grojsman, directeur du CREA (Aulnay-Sous-Bois) : offrir à tous les enfants, sans sélection ni audition, le droit à une éducation artistique basée sur la voix, encadrée par des professionnels. C'était il y a 26 ans.

Depuis, 800 enfants sont passés par l'EdS, véritable école de vie ; 1110 classes ont travaillé avec les intervenants, plus de 20 professionnels du spectacle (metteurs en scène, chorégraphes, musiciens,...) ont fait travaillé les jeunes. Au fil des répétitions, des créations, des présentations dans les classes, des centaines d'enfants ont eu accès à cette démarche atypique mêlant exigence et plaisir, mise en confiance et prise de risque, écoute de l'autre et don de soi.

## Pierre Frantz - Directeur Musical et Artistique

Percussionniste de formation, admissible aux C.N.S.M de Paris et Lyon, titulaire du D.E. de percussions, il se dirige vers une carrière de professeur/musicien lorsque sa route croise celle de Didier Grojsman, Directeur du CRÉA d'Aulnay-sous-Bois (93).

Il décide alors de créer sa propre structure en suivant les principes éducatifs et pédagogiques du CRÉA. Ainsi, l'EdS -Ecole du Spectateur est lancée en 1996 en partenariat avec L'arc Scène Nationale du Creusot (71).

Il se forme à la direction de chœur avec Didier Grojsman, Pascal Baudrillard, Bernard Têtu et à « l'Intelligent Choir » avec Jim DAUS, Peder KARLSSON et Merel MERTENS

Pédagogue reconnu sur la thématique du Chœur en Mouvement, il encadre des sessions de formations destinées aux professionnels de l'enfance et du spectacle, notamment auprès du CEFedem Rhône- Alpes, de l'IUFM de Clermont-Ferrand, de l'ADDIM de l'Ain...

De 2019 à 2022, Pierre est chef de chœur et directeur musical du 1er Pôle d'Excellence « Espace scénique, voix d'enfant » au Théâtre Edwige Feuillère de Vesoul.



# Les chœurs



**Chœur Moyen**  
(Niveau primaire du CP au CM2)



**Chœur CréaJeunes**  
(Niveau collège et lycée)



**Chœur Adulte**

En 25 ans, l'EdS a réalisé et accueilli :

- 16 créations originales et 17 opéras
- Presque 68 000 spectateurs avec billets
- 800 jeunes (restent 4 ans en moyenne dans les chœurs)
- 1 110 classes (sont venues voir une création)



# Pour nous trouver



Notre site internet : [www.ecoleduspectateur.fr](http://www.ecoleduspectateur.fr)



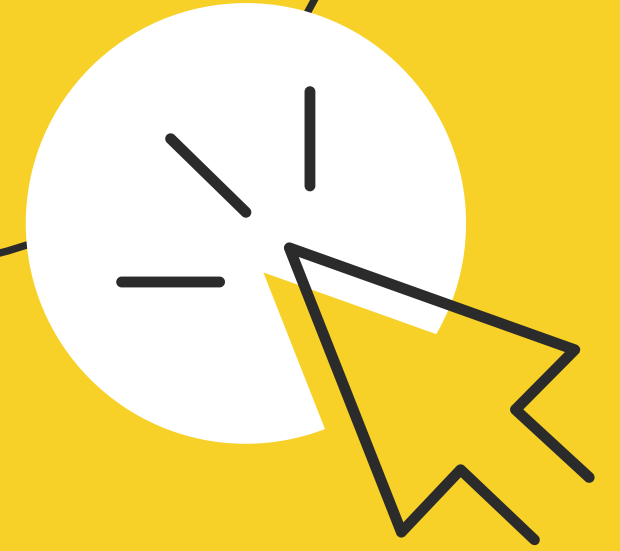
Notre Page Facebook : [www.facebook.com/EdSLeCreusot/](http://www.facebook.com/EdSLeCreusot/)



Notre chaine Youtube : [www.youtube.com/user/EcoleduSpectateur](http://www.youtube.com/user/EcoleduSpectateur)



Notre compte Insta : [www.instagram.com/ecoleduspectateur71/](http://www.instagram.com/ecoleduspectateur71/)



Les professionnels





Sur chaque création ou reprise d'opéra,  
Pierre Frantz fait appel à des encadrants professionnels reconnus.

Chorégraphes :

Mireille BARLET (Opéra ballet de St Etienne, formatrice danseurs professionnels...)

Nathalie PERNETTE (chorégraphe internationale : Opéra de Paris...) 2 collaborations  
Ainsi que Frédéric CELLE, Solange CHELOUDIAKOFF, Christelle COMTE (2 collaborations),  
Etienne ROCHEFORT (3 collaborations), Anna PIETSCH, Manon FINET (3 collaborations )...

Metteurs en scène :

Vincent LORIMY (acteur jongleur metteur en scène, festival de Jazz à Vienne...) 6 collaborations

Colette TOMICHE (metteur en scène, librettiste du CREA, maîtrise des Hautes Seine...) 3  
collaborations

Amandine DU RIVAU (metteur en scène, actrice, Festival d'Avignon...) 6 collaborations

Alain FABERT(metteur en scène) 5 collaborations

Gersende MICHEL (metteur en scène dans de nombreux théâtres, France 2, etc) 2 collaborations

Ned GRUJIC (Directeur de l'Ecole de Comédie Musicale à Paris) 2 collaborations

Musiciens, Compositeurs :

Yves CHARPENTIER, Thierry LALO, Pascal BAUDRILLARD,

Louis DUNOYER (dont notre première commande),

Raphaël SANCHEZ....

Une réaction récurrente des artistes professionnels qui sont :

« impressionnés par le travail et la qualité artistique des enfants de l'EdS du Creusot. »



# TÉMOIGNAGE DE PROS

## Louis Dunoyer de Ségonzac

Compositeur du «Pentathlon des dieux»

C'est encore tout ému par la représentation de dimanche [...] Parfaitement encadrés par une équipe professionnelle sans faille, les jeunes chanteurs ont pu donner leur pleine mesure. Pourtant cette œuvre est loin d'être facile. [...] Mais tout y était [...] une diction percutante [...], une interprétation toujours vivante et pleine de relief...

## Rémi Dechaume

Administrateur de compagnie

Qu'il s'agisse de Marie Juliane (responsable culturelle d'une salle de spectacle), d'Ombeline (comédienne diplômée de Bruxelles), Rafaelle (DUMISTE), ou moi-même (administrateur de compagnie), l'EdS aura été l'élément déclencheur de nos "envies" professionnelles.

## Yves Charpentier

Directeur musical « Concert Impromptu »

Nous avons non seulement apprécié l'accueil, la réceptivité et l'esprit d'ouverture des participants lors de ces séances mais nous avons été aussi impressionnés par la qualité artistique qu'obtient Pierre FRANTZ avec un public d'enfants et d'adolescents sans formation musicale initiale.





Nos partenaires

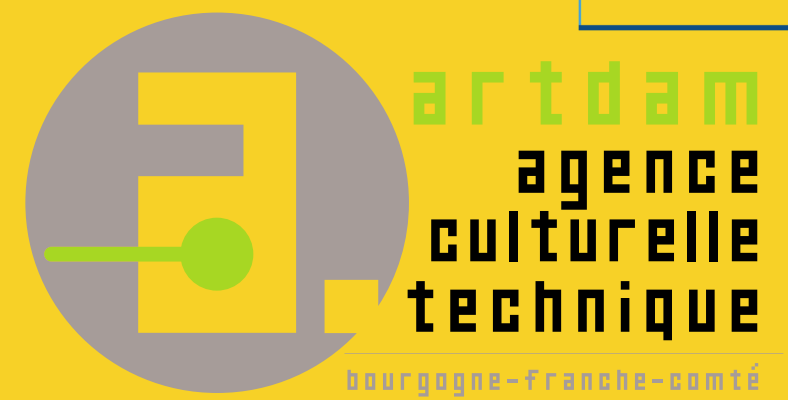




## Occasionnels



## Réguliers



# Pourquoi devenir mécène ?

Être mécène aujourd'hui, pour une entreprise ou un entrepreneur, c'est faire le choix de l'audace pour susciter une transformation en profondeur de la société, décider d'entraîner dans une dynamique porteuse de sens et d'avenir pour les jeunes qui seront les citoyens de demain.



# LA NAISSANCE D'UN SPECTACLE

Pour créer un spectacle, l'EdS – Ecole Du Spectateur commence dès la fin de la création à réfléchir à la suivante.

Plusieurs pôles ressortent pour cette organisation :

- 1. Les charges de personnel
- 2. Les services extérieurs
- 3. Achats
- 4. Les impôts et taxes
- 5. Divers

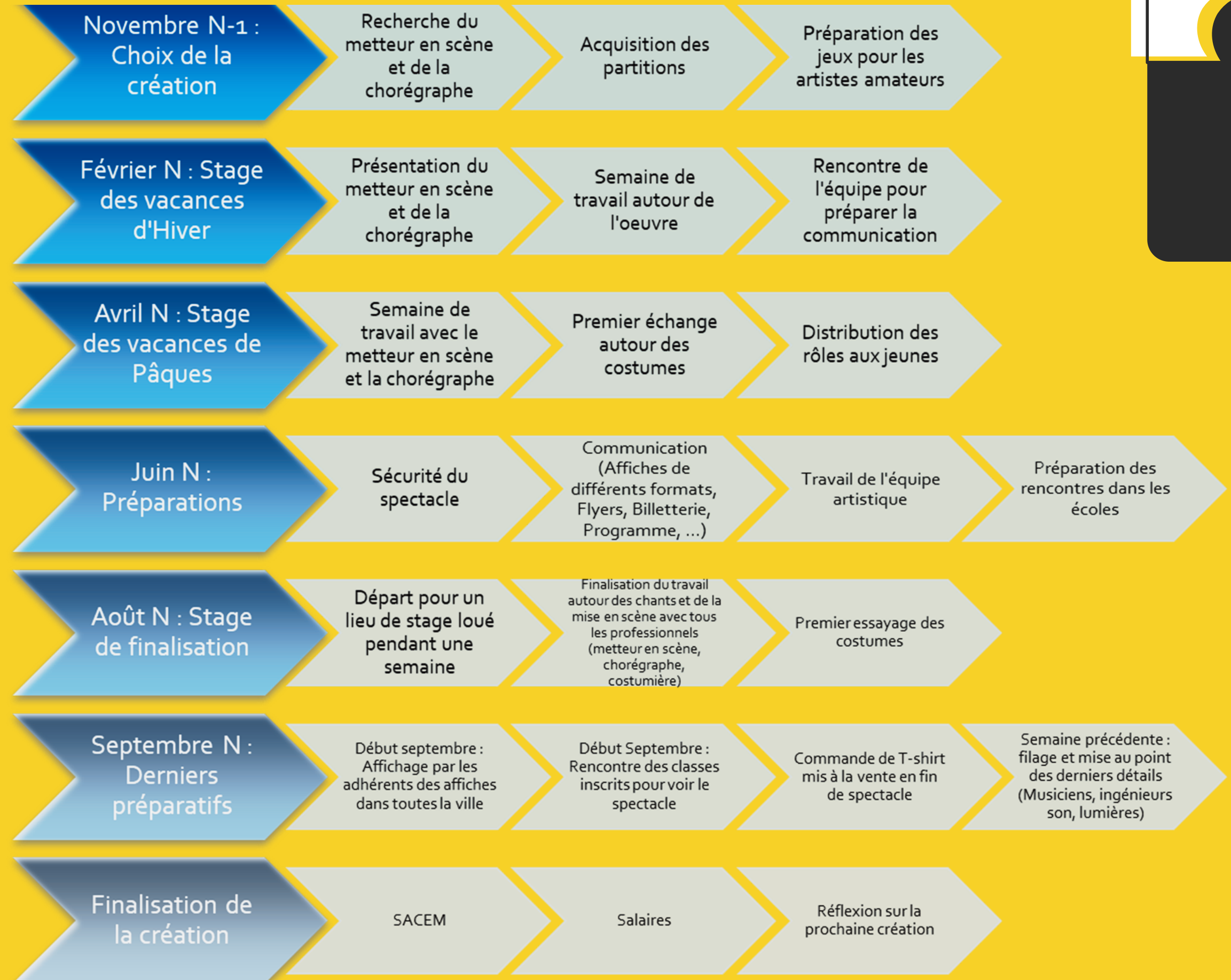
Dans cette partie du dossier, nous vous présenterons le déroulement sur une année de la création à l'aboutissement du projet.

Nous vous présenterons les chiffres de la création 2021.





# Le planning



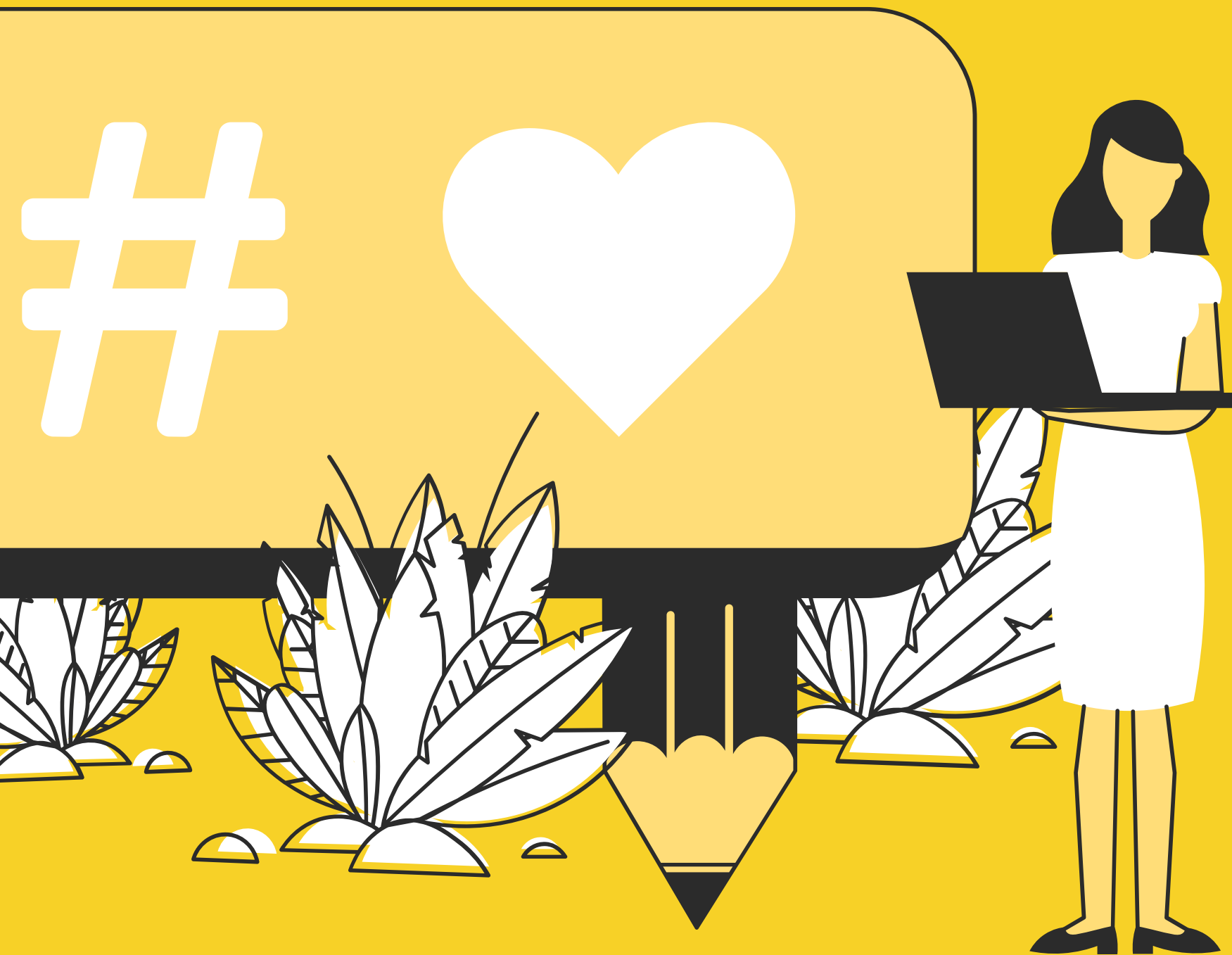


## Le coût par pôle

Voici un tableau récapitulatif des dépenses sur la dernière création 2021 « Élémentaire, mon cher ! » pour vous donner un ordre d'idée.



CHARGES	TOTAL	%
Charges de personnel	29080	49%
Salaires chargés (DA, MeS, C, Tech, Musiciens)	25080	42%
Frais de transport et de restauration	4000	7%
Services extérieurs	15516	26%
Communication	1716	3%
Location du lieu de stage	10500	18%
Location de matériel	1300	2%
Prestation de service de sécurité	2000	3%
Achats	2800	5%
Costumes	1000	2%
Partitions	800	1%
Décor	1000	2%
Impôts et taxes	4133	7%
SACD	4043	7%
Frais postaux	90	0%
Divers	7898	13%
Assurances	374	1%
Charges exceptionnelles	4000	7%
Frais de transport et logistique	3524	6%
<b>TOTAL</b>	<b>59427</b>	<b>100%</b>



# Nous soutenir !

Aujourd'hui, nous vous sollicitons afin de créer ensemble un partenariat durable. En effet, comme vous l'a démontré ce dossier, l'EdS - Ecole du Spectateur s'inscrit totalement dans les objectifs de soutien de votre entreprise par nos projets éducatifs et culturels.



# Voici nos propositions

Nous sollicitons votre aide sur tout ou partie des pôles suivant :

- **Stage des enfants du mois d'Août**

Frais d'hébergement (10 500€ soit après déduction fiscale 3 150€) Transport (3 000€ soit après déduction fiscale 1 020€)

- **Prise en charge des professionnels (les montants indiqués tiennent compte des charges)**

Frais de transport et de restauration (4 000€ soit après déduction fiscale 1 200€)

Musiciens(Salaire moyen pour 1 musicien 2000€ soit après déduction fiscale 680€)

Techniciens: ingénieur son, ingénieur lumière...(Salaire moyen pour 1 technicien 3 000€ soit après déduction fiscale 1 020€)

Artistes: metteur en scène, chorégraphe, costumière... (Salaire moyen pour 1 artiste 4 000€ soit après déduction fiscale 1 360€)

- **Communication**

Infographiste (Coût moyen d'une mission : 1 500€ soit après déduction fiscale 510€)

Imprimeur(1 500€ soit après déduction fiscale 510€)

Publicité dans les journaux et radios locales(2 000€ soit après déduction fiscale 680€)



*"Le chant des sirènes" 2022*



*"Elémentaire, mon cher !" 2021*





Qu'avez-vous à y  
gagner ?





## Mais qu'est-ce que votre entreprise aurait à y gagner ?

- Comme vous avez pu le constater, votre mécénat vous donnera droit à une déduction fiscale,
- Votre logo apparaîtra dans nos plaquettes de présentation (remis à tous les scolaires ainsi qu'en différentes occasions), le programme, les réseaux sociaux mais également sur le site de l'EdS
- Enfin sous certaines conditions, l'EdS peut aussi vous proposer des prestations privées.







"Le chant des sirènes" 2022

merci pour  
votre  
soutien !